

CATALOGUE DES FORMATIONS EN LOGISTIQUE ET SUPPLY CHAIN

Edition 2026

Des modules concrets et orientés Métier, une pédagogie collaborative dédiée à l'environnement opérationnel. Des outils pédagogiques sur mesure développés pour la performance de vos collaborateurs et de vos équipes logistiques.



Nos formations PEXLOG abordent les thèmes de la logistique de terrain. Elles sont construites pour apporter aux stagiaires des compétences opérationnelles synchronisées à vos besoins et à votre contexte Métier.

Implanter son magasin de stockage ou son entrepôt

3 jours - Référence IMP 2026



Optimiser sa Gestion des stocks

2 jours - Référence OGS 2026



Cartographier ses processus logistiques

2 jours - Référence CPLSC 2026



Maîtriser sa gestion de projet logistique

2 jours - Référence MGPL 2026





Pourquoi se former ?

L'environnement de l'entreprise est en constante évolution et soumis à des tensions extrêmes, positives comme négatives ! En amont ou en aval de ces tensions et souvent méconnu, le rôle de la chaîne d'approvisionnement, aujourd'hui nommée supply chain, n'est pas toujours bien intégré, bien compris quand il n'est pas simplement réduit à la « seule » logistique d'entreposage et de transport. Cette fonction est pourtant devenue **stratégique** quel que soit le secteur d'activité de l'entreprise.

Comprendre et maîtriser les rouages de la chaîne logistique ou Supply Chain de l'entreprise représente sans conteste aujourd'hui, et encore plus demain, **un atout de taille**, tant pour les dirigeants que pour les salariés. Cependant, à l'instar des grands sportifs, peu de chances de gagner une course ou un match sans s'être bien entraîné au préalable, qu'on pratique seul ou en équipe !

Retour sur investissement de la formation du côté salarié : acquérir de nouvelles compétences, remettre à jour ses connaissances, intégrer les évolutions technologiques et être en phase avec l'environnement de l'entreprise de demain, mieux anticiper les changements.

Retour sur investissement de la formation du côté entreprise : accompagner ses salariés et leur donner les outils indispensables à une démarche de progrès, anticiper les turbulences positives et négatives en donnant aux équipes un socle de connaissances solide et élargi, augmenter la performance opérationnelle et économique de l'entreprise, mieux préparer l'avenir et développer l'agilité de tous les acteurs.

Pourquoi choisir les formations PEXLOG ?

Les formations PEXLOG apportent à vos collaborateurs les outils indispensables à une démarche logistique et Supply Chain performante : une **approche pragmatique, collaborative et basée sur les retours d'expérience** en environnement opérationnel. Un support dédié aux salariés des TPE PME - TPI PMI.

Les modules PEXLOG permettent aux stagiaires d'acquérir ou de revoir les bases du fonctionnement d'une activité logistique, d'en comprendre et d'en maîtriser les mécanismes et les rouages. Ces étapes sont des prérequis essentiels à toute **transformation d'une chaîne logistique** au sein d'une entreprise ou d'une organisation.

D'amont en aval, les stagiaires peuvent accéder à un ensemble de formations dédiées à la logistique opérationnelle et la Supply Chain appliquée à l'entreprise. Une **pédagogie basée sur des ateliers interactifs et des mises en situation Terrain** conçus autour de problématiques concrètes de leur environnement quotidien, des retours d'expérience utiles à la décision en situation, des échanges interactifs avec l'équipe pédagogique PEXLOG constituée d'experts en supply chain.

A chaque étape logistique PEXLOG devient votre partenaire et fournisseur de solutions. PEXLOG est certifié **QUALIOP** et référencé dans le **DATADOCK** pour la potentielle prise en charge de cette formation par votre OPCO.

Retrouvez-nous sur notre site www.pexlog.net rubrique FORMATION ou contactez-nous à : vbernier@pexlog.net ou par téléphone au 06 77 80 15 90



Quelques chiffres pour mieux nous connaître :

- 97%** de nos clients sont très satisfaits ou satisfaits de nos formations depuis 2021
- 10** entreprises nous ont fait confiance pour la formation de leurs salariés depuis 2021
- 27** stagiaires formés depuis 2021
- 353** heures de formation dispensées depuis 2021

L'accueil des stagiaires PEXLOG

Les formations PEXLOG se déroulent exclusivement **en intra dans les locaux de votre entreprise**, permettant ainsi aux stagiaires d'être dans les meilleures conditions d'apprentissage : pas de stress pour se rendre dans un lieu inconnu pour sa formation, pas de frais supplémentaires à prévoir, pas de désynchronisation subie imposée au stagiaire...**un temps d'apprentissage dans des conditions optimales**, y compris pour les personnes à mobilité réduite.

Vous êtes en situation de handicap ?

Disposant d'une expérience auprès d'un ESAT régional, PEXLOG Conseil aura beaucoup de plaisir à vous accompagner dans votre parcours de formation.

Vincent BERNIER, Président de PEXLOG Conseil, est votre référent handicap :

Tél : 06.77.80.15.90

Mail : vbernier@pexlog.net

Conformément aux préconisations de l'AGEFIPH, PEXLOG Conseil vous propose ses solutions :

TYPE	Solutions proposées
HANDICAP MOTEUR OU PHYSIQUE Incapacités ou capacités réduites à : > se déplacer, > changer de position, > rester dans une même position, > prendre et manipuler un objet, > coordonner certains gestes, > communiquer (parler et écrire) dans le cas de déficiences motrices d'origine cérébrale.	1) Formation sur le lieu de travail ou choix d'une salle de formation permettant l'accueil des personnes à mobilité réduite 2) Temps et rythme de formation aménagés incluant les pauses supplémentaires nécessaires 3) Envoi du support de formation pour limiter la prise de note 4) Accès libre de l'auxiliaire de vie / professionnel.le 5) Sensibilisation de l'équipe pédagogique



<p>LE HANDICAP CONSÉCUTIF A UNE MALADIE INVALIDANTE</p> <p>Incapacités ou capacités réduites à :</p> <ul style="list-style-type: none"> > se déplacer, > supporter l'effort physique, > soutenir un effort en continu sans ralentissement majeur (fatigabilité). 	<p>1) Temps et rythme de formation aménagés incluant les pauses supplémentaires nécessaires</p> <p>2) Accès libre de l'auxiliaire de vie / professionnel.le</p> <p>3) Réduction de la taille du groupe si nécessaire</p> <p>4) Sensibilisation de l'équipe pédagogique</p>
<p>LE HANDICAP AUDITIF</p> <p>Incapacités ou capacités réduites à :</p> <ul style="list-style-type: none"> > entendre, > parler et maîtriser le langage. 	<p>1) Adaptation de l'approche pédagogique :</p> <ul style="list-style-type: none"> - temps et rythme de formation aménagés - posture, gestuelle et diction du formateur adaptées (port d'un masque transparent) - reformulation fréquente des notions abordées - remise d'un enregistrement audio de la formation <p>2) Conditions de formation calmes et appropriées :</p> <ul style="list-style-type: none"> - réduction de la taille du groupe - placement approprié - adaptation des règles de vie du groupe (checklist) notamment concernant la prise de parole <p>3) Accès libre à l'auxiliaire de vie / professionnel.le (interprètes)</p> <p>4) Sensibilisation de l'équipe pédagogique</p>
<p>LE HANDICAP PSYCHIQUE</p> <p>Incapacités ou capacités réduites à :</p> <ul style="list-style-type: none"> > fixer son attention, > acquérir des connaissances et des compétences, > nouer des relations avec l'environnement, > communiquer : produire et émettre des messages ; en recevoir et les comprendre, > s'autonomiser et se socialiser, > se repérer dans l'espace, > communiquer (langage désordonné), > maintenir en continu une stabilité de la pensée, de la perception, du comportement, de l'humeur, de la conscience et de la vigilance 	<p>1) Adaptation de l'approche pédagogique :</p> <ul style="list-style-type: none"> - temps et rythme de formation aménagés - posture, gestuelle et diction du formateur adaptées - reformulation fréquente des notions abordées <p>2) Conditions de formation appropriées :</p> <ul style="list-style-type: none"> - réduction de la taille du groupe - placement approprié - adaptation des règles de vie du groupe (checklist) notamment concernant la prise de parole - choix d'une salle et d'une configuration adaptée privilégiant le confort, l'absence de nuisances sonores et visuelles <p>3) Accès libre à l'auxiliaire de vie / professionnel.le</p> <p>4) Sensibilisation de l'équipe pédagogique</p>
<p>LE HANDICAP VISUEL</p> <p>Incapacités ou capacités réduites à :</p> <ul style="list-style-type: none"> > voir, > distinguer les couleurs, > lire et écrire, > se déplacer. 	<p>1) Adaptation de l'approche pédagogique :</p> <ul style="list-style-type: none"> - posture et gestuelle du formateur adaptées <p>2) Accès libre à l'auxiliaire de vie / professionnel.le (interprètes)</p> <p>3) Conditions de formation appropriées :</p> <ul style="list-style-type: none"> - adaptation des règles de vie du groupe (checklist) notamment concernant la prise de parole - répétition fréquente des notions clés - choix d'une salle et d'une configuration adaptée privilégiant un bon éclairage, d'équipements de projection de qualité et une proximité avec le/la formateur - remise d'un enregistrement audio de la formation <p>4) Sensibilisation de l'équipe pédagogique</p>



La pédagogie PEXLOG

Les formations PEXLOG s'appuient sur une **pédagogie active et participative** basée sur le principe que l'on retient mieux ce que l'on apprend en construisant soi-même son propre savoir. Ainsi, les activités proposées aux participants sont perçues par eux comme un moyen de résoudre un problème qu'ils se posent. Les solutions qu'ils construiront leurs permettront d'améliorer leur compréhension et d'augmenter leurs possibilités d'action dans leur environnement.

Au cours de la formation, le consultant-expert PEXLOG utilisera :

- La pédagogie collaborative et participative, l'apprentissage par la découverte, de nombreux exercices, quizz et ateliers pratiques dédiés à l'opérationnel
- La pédagogie active favorise également les échanges et la communication, source d'enrichissement et de dynamique de groupe, ainsi que les confrontations d'expériences qui sont analysées en vue de rechercher des solutions et des applications concrètes à l'écosystème du stagiaire.

L'expert utilise un support de cours projeté par vidéo projecteur en format Prezi, couplé à des exercices pratiques ou des ateliers travaillés sur un tableau papier. Ces supports sont à dispo des stagiaires en format numérique à l'issue de la formation. Un **carnet de bord de formation** en format digital sert de fil conducteur à la prise de notes et aux interactions en cours d'apprentissage.

L'évaluation des acquis de formation

Afin de mieux vous accompagner tout au long de votre parcours de formation, le formateur met en œuvre différentes méthodes d'évaluation :

En amont de la formation, une évaluation du niveau des participants et un recueil des attentes et besoins

En cours de module, une évaluation formative via des exercices et des cas pratiques adaptés

En fin de formation, une évaluation des acquis via un QCM dédié au module de formation

En fin de formation, une évaluation de la satisfaction à chaud de la formation

Sous 3 à 4 mois, une évaluation à froid : suivi et retour d'expérience

Une attestation de fin de formation vous sera remise une fois le module de formation terminé.

Les informations générales

Un délai de 30 jours minimum est exigé entre la demande et le début de la formation.

Comment vous inscrire ? : retrouvez-nous sur notre site www.pexlog.net / rubrique PEXLOG ou contactez-nous à : vbernier@pexlog.net ou par téléphone au 06 77 80 15 90



Implanter son magasin de stockage ou son entrepôt – Réf : IMP 2026

Présentation du module de formation - Réf IMP 2026

L'implantation d'un magasin de stockage ou d'un site logistique est un facteur clé de rentabilité opérationnelle. Optimiser ou repenser son implantation en fonction de la volumétrie, des flux, de la segmentation produits et clients permet de gagner en performance logistique, en fiabilité et en sécurité. La formation « Bien implanter son magasin de stockage ou son entrepôt » donne les outils indispensables à la conduite et à la réussite de ce projet.

Public : Magasinier, gestionnaire de stock
Chef d'équipe entrepôt débutant

Durée : 3 jours soit 21 H

Prérequis : aucun

Coût par stagiaire : 1500 € HT (hors sur mesure)

Nature de la formation : acquisition et développement des compétences



Objectifs pédagogiques : A l'issue de la formation, les participants seront capables de :

- 1. Comprendre et mesurer l'impact d'une bonne implantation sur les résultats économiques et sociaux d'un entrepôt
- 2. Connaître le processus d'implantation depuis l'identification du besoin jusqu'au jour de mise en œuvre : les bases, les études préalables, les documents incontournables
- 3. Analyser l'implantation d'un site logistique en fonction d'une volumétrie fluctuante et des différents canaux de distribution BtoB ou BtoC
- 4. Mettre en œuvre une démarche de gestion de projet Implantation
- 5. Evaluer les forces et faiblesses de son implantation et élaborer un plan d'action ciblé

Programme :

- 1. Grand-angle sur la logistique et le rôle d'un entrepôt dans la chaîne d'approvisionnement – Enjeux d'une implantation dans le pilotage d'un site de stockage
- 2. Focus « Quoi et Pourquoi » (ré)implanter son site de stockage ? : stratégie logistique, canaux de distribution, productivité, optimisation des flux, segmentation, sécurité
- 3. Focus « Comment » aborder une implantation ? : le processus d'implantation étape par étape
- 4. Focus « Avec quoi » : présentation des différents outils et leurs impacts :
 - techniques : systèmes de stockage, engins de levage et manutention, logiciels...
 - organisationnels : identification des impacts sur l'organisation de l'activité Entrepôt
 - humain : formation des ressources, accompagnement aux changements...
- 5. Focus « Où ? » : le dimensionnement des zones, les sens de progression, les scénarios logistiques et la simulation des flux dans chaque zone logistique
- 6. Focus « Combien ? » : calcul d'un budget prévisionnel en fonction des scénarios d'implantation
- 7. Focus « Qui et quand ? » : le management de projet « Implantation » : planning, acteurs, moyens
- 8. Zoom sur l'écosystème de chaque stagiaire : passage en revue de l'existant et des actions possibles à déployer dans l'environnement logistique du stagiaire
- 9. Evaluation via QCM « IMPLANTATION ABC »
- 10. Evaluation de la formation, bilan et tour de table

Démarche et méthodes pédagogiques : Au cours de la formation, le consultant utilisera :

- La pédagogie participative, l'apprentissage par la découverte, de nombreux exercices, quizz et ateliers pratiques.
- La pédagogie active qui favorise les échanges et la communication, source d'enrichissement et de dynamique de groupe, ainsi que les confrontations d'expériences qui sont analysées en vue de rechercher des solutions et des applications concrètes.

Techniques et outils : Alternance de brefs exposés, échanges, mises en application, création de supports et outils, ateliers interactifs via un Fil rouge avec les participants / Supports pédagogiques : Prezi, PowerPoint, tableau de suivi

Méthodes d'évaluation : En amont, une évaluation du niveau des participants et un recueil des attentes et besoins / En cours de module, une évaluation formative via des exercices et des cas pratiques / Une évaluation des acquis via le QCM « implantation ABC » / Une évaluation de la satisfaction à chaud / Une évaluation à froid : suivi et retour d'expérience sous 3 à 4 mois

Sanction de la formation : attestation de formation

Intervenant : Vincent BERNIER – Consultant et formateur – Directeur d'un cabinet de Conseil en logistique et 20 ans d'expérience en direction de site logistique – Master 2 EDHEC

Délais d'accès : Un délai de 30 jours minimum est exigé entre la demande et le début de la formation

Modalités et inscriptions : Contactez-nous par mail vbernier@pexlog.net ou par téléphone : 06 77 80 15 90



Optimiser sa Gestion des Stocks - Réf OGDS 2026

Présentation du module de formation - Réf : OGDS 2026

Le stock est un élément clé de gestion d'une entreprise. Connaître son origine, son fonctionnement et maîtriser ses impacts sur l'activité Supply Chain est essentiel. La formation « Optimiser sa Gestion des Stocks » vous permet d'acquérir les connaissances et les outils indispensables à une Gestion des stocks fiable et performante.

Public : Magasinier, gestionnaire de stock
Responsable d'entrepôt / Achats débutant

Durée : 2 jours soit 14 H

Prérequis : aucun

Coût par stagiaire : 1000 € HT

Nature de la formation : acquisition et développement des compétences



Objectifs pédagogiques : A l'issue de la formation, les participants seront capables de :

- Connaître les enjeux et impacts du stock sur les résultats économiques et sociaux d'une entreprise
- Comprendre le processus logistique de stockage et de gestion des marchandises
- Organiser une gestion des stocks efficiente au sein de son organisation
- Identifier les leviers de performance en gestion des stocks
- Structurer des outils de gestion et de communication entre les acteurs du stock

Programme :

- 1. Les fondamentaux des flux logistiques en entreprise
- 2. Ecosystème du Stock : cartographie d'un élément clé de l'activité
- 3. Management du Stock : segmentation ABC, sorties moyennes, ruptures...
- 4. Le magasinier ou le manager du Stock physique : rôle et dimension
- 5. Environnement Administratif du Stock : tableaux de bords et indicateurs, inventaire, qualité du stock
- 6. L'inventaire du Stock : fondamentaux, techniques et impacts économiques
- 7. L'essentiel en gestion de Stock : communiquer et impliquer, en amont et en aval
- 8. Evaluation des participants et du module OGS

Démarche et méthodes pédagogiques : Au cours de la formation, le consultant utilisera :

- La pédagogie participative, l'apprentissage par la découverte, de nombreux exercices, quizz et ateliers pratiques.
- La pédagogie active qui favorise les échanges et la communication, source d'enrichissement et de dynamique de groupe, ainsi que les confrontations d'expériences qui sont analysées en vue de rechercher des solutions et des applications concrètes.

Techniques et outils : Alternance de brefs exposés, échanges, mises en application, création de supports et outils, ateliers interactifs via un Fil rouge avec les participants / Supports pédagogiques : Prezi, PowerPoint, tableau de suivi

Méthodes d'évaluation : En amont, une évaluation du niveau des participants et un recueil des attentes et besoins / En cours de module, une évaluation formative via des exercices et des cas pratiques / Une évaluation des acquis via le QCM « Gestion des stocks ABC » / Une évaluation de la satisfaction à chaud / Une évaluation à froid : suivi et retour d'expérience sous 3 à 4 mois

Sanction de la formation : attestation de formation

Intervenant : Vincent BERNIER – Consultant et formateur – Directeur d'un cabinet de Conseil en logistique et 20 ans d'expérience en direction de site logistique – Master 2 EDHEC

Délais d'accès : Un délai de 30 jours minimum est exigé entre la demande et le début de la formation

Modalités et inscriptions : Contactez-nous par mail vbernier@pexlog.net ou par téléphone : 06 77 80 15 90



Cartographier ses processus logistiques - Réf CPL 2026

Présentation du module de formation - Réf : CPL 2026

L'environnement de la logistique et plus globalement la Supply chain de l'entreprise se complexifie : tensions sur les chaînes d'approvisionnement, coûts des stocks, raccourcissements des délais, exigence client croissante, digitalisation omniprésente à différents niveaux de décision... Souvent perçue comme théorique, la cartographie des processus va pour autant permettre aux ressources Métier de comprendre, d'analyser et d'améliorer les opérations logistiques. Cette approche impacte directement les performances de l'entreprise : optimisation des opérations, identification plus rapide des points durs, amélioration et fiabilisation des échanges entre Métier et Service informatique. La formation « Cartographier ses processus logistiques et supply chain » vous permet d'acquérir les connaissances et les outils indispensables à la mise en œuvre d'une « Approche Processus » performante et robuste.

Public : Chef d'équipe logistique, responsable logistique.
Responsable d'entrepôt, chef de projet logistique débutant

Durée : 2 jours soit 14 H

Prérequis : aucun

Coût par stagiaire : 1150 € HT

Nature de la formation : acquisition et développement des compétences

Objectifs pédagogiques : A l'issue de la formation, les participants seront capables de :

- Connaître les enjeux et les impacts d'une approche Processus sur la logistique de l'entreprise
- Comprendre les concepts de base des processus logistiques
- Mettre en œuvre une démarche de cartographie des processus Métier
- Savoir utiliser les outils de cartographie des processus

Programme :

- 1. Les fondamentaux d'une démarche Processus
- 2. Ecosystème du Processus logistique
- 3. L'approche Processus étape par étape
- 4. Revue des processus Métier appliqués à la logistique et à la supply chain
- 5. Boîte à outils d'une démarche Processus
- 6. Atelier Métier « Cartographier mes processus »
- 7. Les applications concrètes des processus logistiques
- 8. Evaluation des participants et du module CPLSC

Démarche et méthodes pédagogiques : Au cours de la formation, le consultant utilisera :

- La pédagogie participative, l'apprentissage par la découverte, de nombreux exercices, quizz et ateliers pratiques.
- La pédagogie active qui favorise les échanges et la communication, source d'enrichissement et de dynamique de groupe, ainsi que les confrontations d'expériences qui sont analysées en vue de rechercher des solutions et des applications concrètes.

Techniques et outils : Alternance de brefs exposés, échanges, mises en application, création de supports et outils, ateliers interactifs via un Fil rouge avec les participants / Supports pédagogiques : Prezi, PowerPoint, tableau de suivi

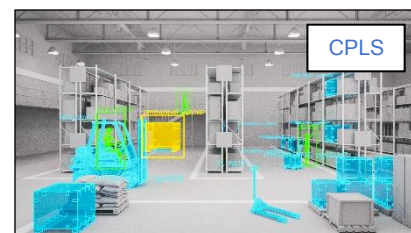
Méthodes d'évaluation : En amont, une évaluation du niveau des participants et un recueil des attentes et besoins / En cours de module, une évaluation formative via des exercices et des cas pratiques / Une évaluation des acquis via le QCM « Tout comprendre d'une démarche Processus en logistique » / Une évaluation de la satisfaction à chaud et à froid

Sanction de la formation : attestation de formation

Intervenant : Vincent BERNIER – Consultant et formateur – Directeur d'un cabinet de Conseil en logistique et 20 ans d'expérience en direction de site logistique – Master 2 EDHEC

Délais d'accès : Un délai de 30 jours minimum est exigé entre la demande et le début de la formation

Modalités et inscriptions : Contactez-nous par mail vbernier@pexlog.net ou par téléphone : 06 77 80 15 90





Maîtriser sa gestion de projet logistique - Réf MGPL 2026

Présentation du module de formation - Réf : MGPL 2026

L'environnement de la logistique et plus globalement la Supply chain de l'entreprise se complexifie : tensions sur les chaînes d'approvisionnement, coûts des stocks, raccourcissements des délais, exigence client croissante, digitalisation omniprésente à différents niveaux de décision. Cette reconfiguration perpétuelle de l'environnement logistique amène à devoir gérer un ou plusieurs projets sur des espaces temps parfois restreint. Elle peut être également source de tensions auprès des opérationnels de l'entreprise. Le module « Maîtriser sa gestion de projet logistique » apporte au stagiaire les fondamentaux de la gestion de projet logistique et lui permet de comprendre, de conduire et de suivre efficacement la mise en œuvre d'un projet au sein de son organisation logistique. Changements d'organisation logistique, digitalisation des opérations en entrepôt, automatisation d'un secteur d'activité ou externalisation sont autant de situations nécessitant une bonne compréhension de l'environnement Projet.

Public : Chef d'équipe logistique, responsable logistique.
Responsable d'entrepôt, chef de projet logistique débutant

Durée : 2 jours soit 14 H

Prérequis : aucun

Coût par stagiaire : 1150 € HT (hors sur mesure)

Nature de la formation : acquisition et développement des compétences



Objectifs pédagogiques : A l'issue de la formation, les participants seront capables de :

- Connaître et comprendre les fondamentaux de la gestion de projet logistique
- Être en mesure d'organiser un projet, d'en définir les objectifs, les acteurs, les enjeux
- Assurer le suivi, le contrôle et le pilotage d'un projet logistique
- Mettre en œuvre et utiliser des outils et techniques de gestion de projet

Programme :

- 1. Les fondamentaux de la Gestion de projet
- 2. Le QOQCCP d'une gestion de projet logistique
- 3. Les analyses préalables : comprendre l'environnement, identifier les risques, évaluer les coûts...
- 4. Boîte à outils d'une gestion de projet
- 5. Application à la logistique Entrepôt : cas pratique
- 6. Suivi, pilotage et communication en gestion de projet
- 7. Evaluation des participants et du module GPL

Démarche et méthodes pédagogiques : Au cours de la formation, le consultant utilisera :

- La pédagogie participative, l'apprentissage par la découverte, de nombreux exercices, quizz et ateliers pratiques.
- La pédagogie active qui favorise les échanges et la communication, source d'enrichissement et de dynamique de groupe, ainsi que les confrontations d'expériences qui sont analysées en vue de rechercher des solutions et des applications concrètes.

Techniques et outils : Alternance de brefs exposés, échanges, mises en application, création de supports et outils, ateliers interactifs via un Fil rouge avec les participants / Supports pédagogiques : Prezi, PowerPoint, tableau de suivi

Méthodes d'évaluation : En amont, une évaluation du niveau des participants et un recueil des attentes et besoins

En cours de module, une évaluation formative via des exercices et des cas pratiques

Une évaluation des acquis via le QCM « Tout comprendre d'une démarche de Gestion de projet en logistique »

Une évaluation de la satisfaction à chaud et à froid

Sanction de la formation : attestation de formation

Intervenant : Vincent BERNIER – Consultant et formateur – Directeur d'un cabinet de Conseil en logistique et 20 ans d'expérience en direction de site logistique – Master 2 EDHEC

Délais d'accès : Un délai de 30 jours minimum est exigé entre la demande et le début de la formation

Modalités et inscriptions : Contactez-nous par mail vbernier@pexlog.net ou par téléphone : 06 77 80 15 90